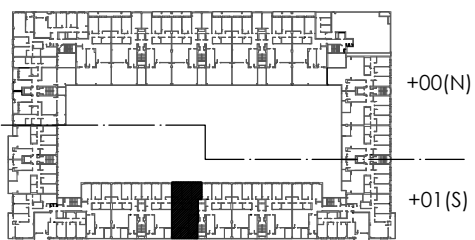
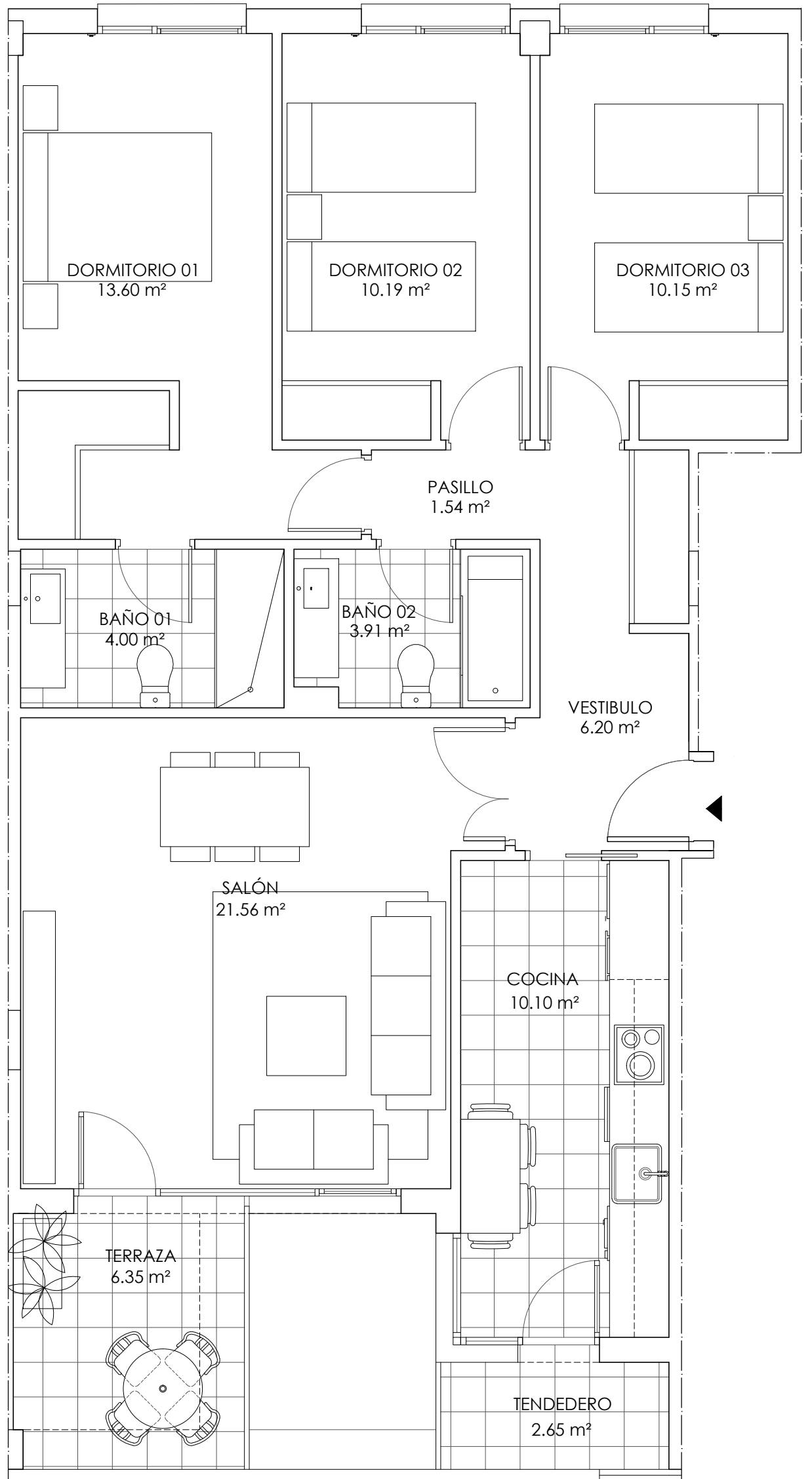


**RESIDENCIAL UNIQUE**  
**E10 1º B**

SUPERFICIES ÚTILES REALES		
INTERIOR	ESPACIOS EXTERIORES	TOTAL
81.25 m <sup>2</sup>	9.00 m <sup>2</sup>	90.25 m <sup>2</sup>

SUPERFICIES ÚTILES VPPL		
INTERIOR	ESPACIOS EXTERIORES	TOTAL VPPL
81.25 m <sup>2</sup>	4.50 m <sup>2</sup>	85.75 m <sup>2</sup>



Fecha: 3 de junio de 2016

Plano meramente orientativo susceptible de modificación