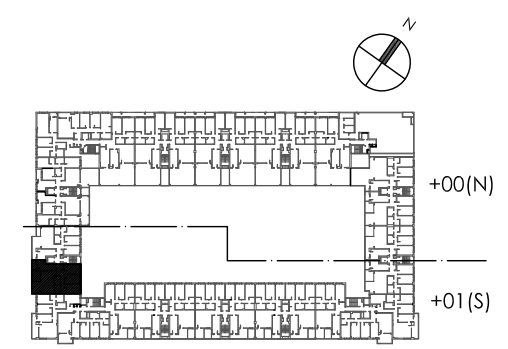
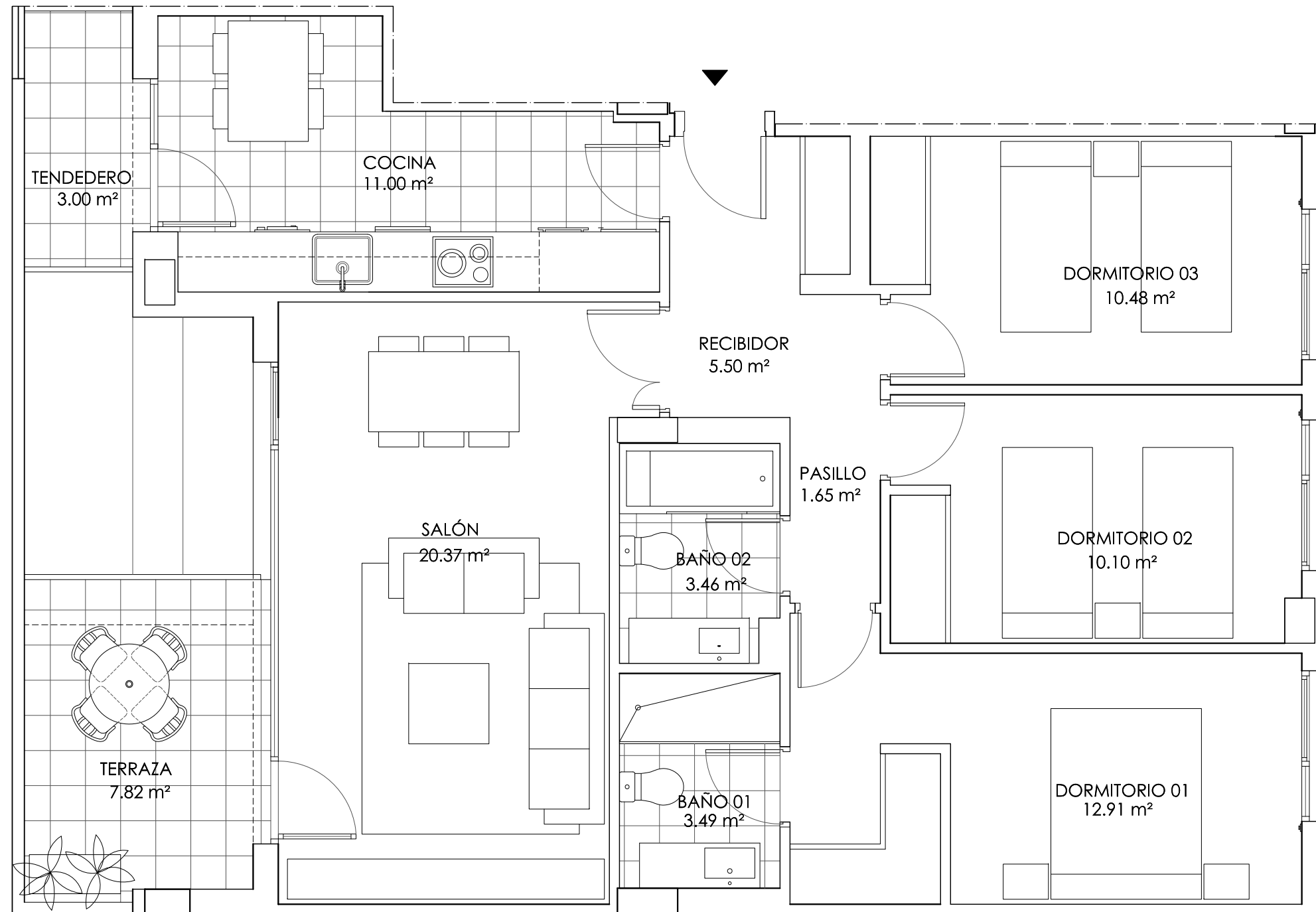


RESIDENCIAL UNIQUE
E13 1º A

SUPERFICIES ÚTILES REALES		
INTERIOR	ESPACIOS EXTERIORES	TOTAL
78.96 m ²	10.82 m ²	89.78 m ²

SUPERFICIES ÚTILES VPPL		
INTERIOR	ESPACIOS EXTERIORES	TOTAL VPPL
78.96 m ²	5.41 m ²	84.37 m ²



Fecha: 3 de junio de 2016

Plano meramente orientativo susceptible de modificación