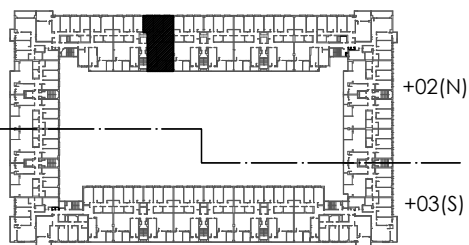
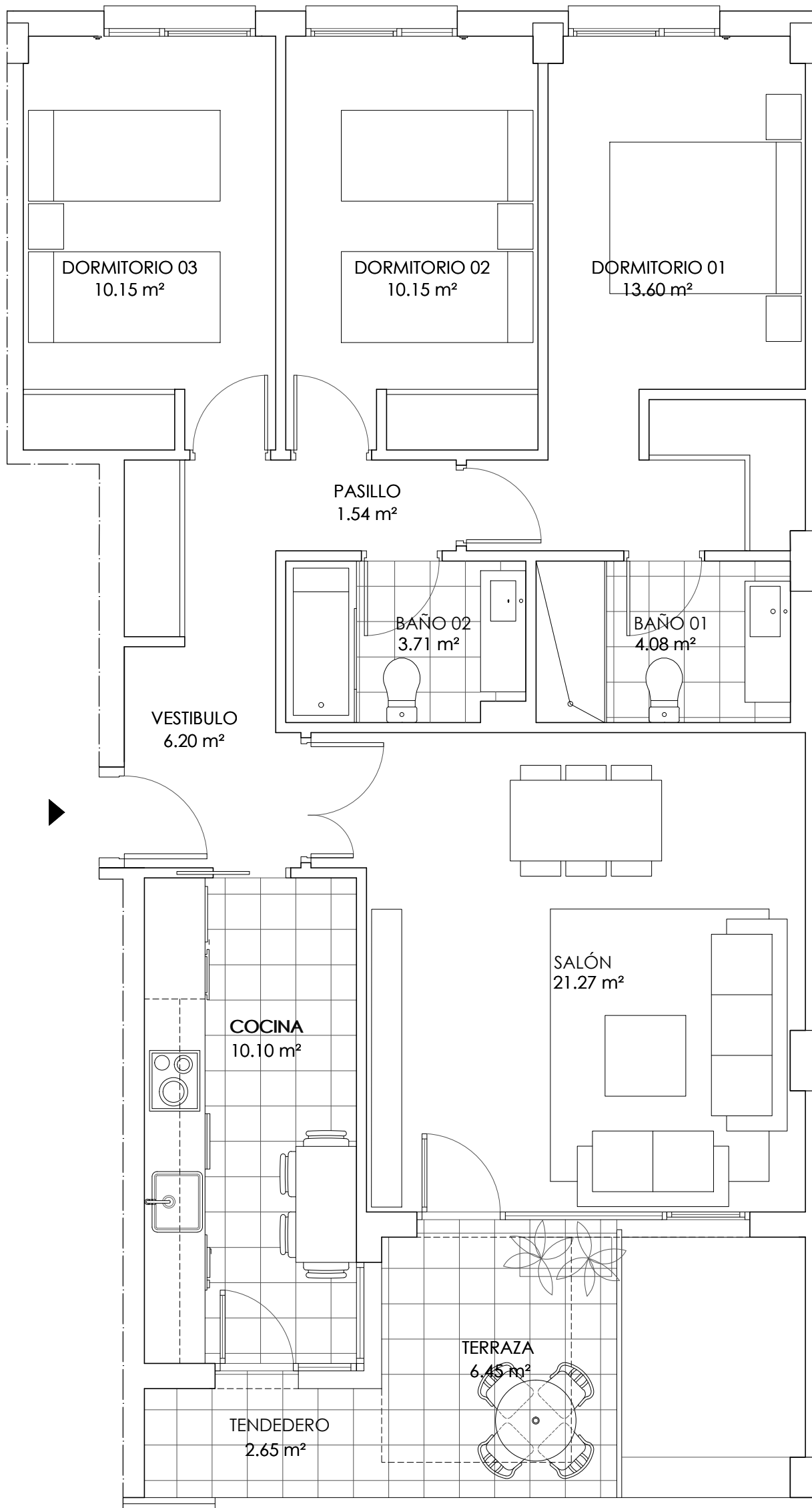


RESIDENCIAL UNIQUE

E02 2º B

SUPERFICIES ÚTILES REALES		
INTERIOR	ESPACIOS EXTERIORES	TOTAL
80.80 m ²	9.10 m ²	89.90 m ²

SUPERFICIES ÚTILES VPPL		
INTERIOR	ESPACIOS EXTERIORES	TOTAL VPPL
80.80 m ²	4.55 m ²	85.35 m ²



Fecha: 3 de junio de 2016

Plano meramente orientativo susceptible de modificación