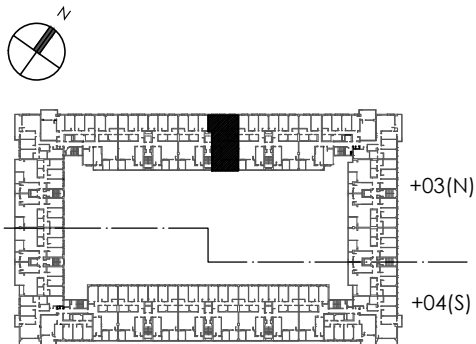
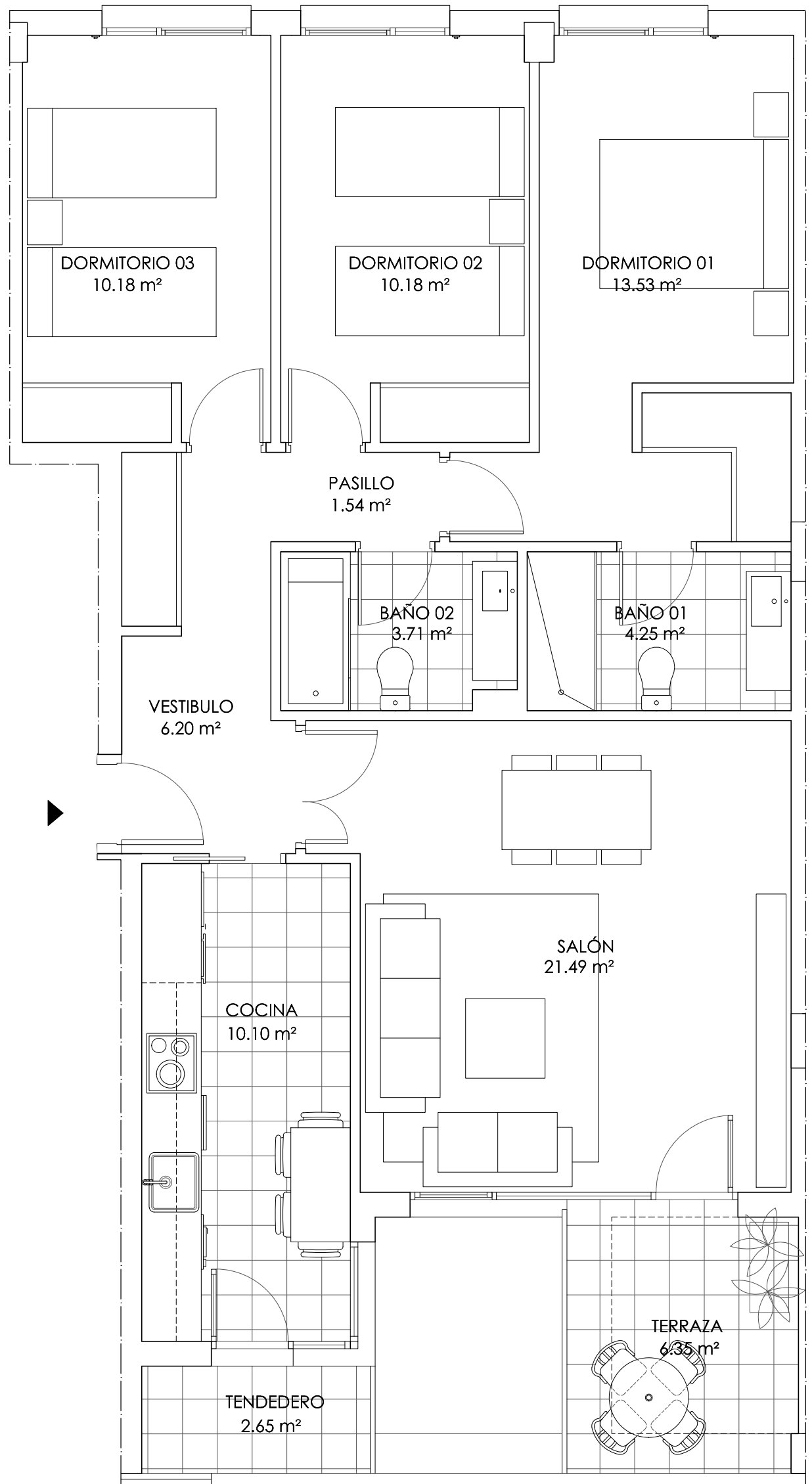


RESIDENCIAL UNIQUE

E03 3º B

SUPERFICIES ÚTILES REALES		
INTERIOR	ESPACIOS EXTERIORES	TOTAL
81.18 m ²	9.00 m ²	90.18 m ²

SUPERFICIES ÚTILES VPPL		
INTERIOR	ESPACIOS EXTERIORES	TOTAL VPPL
81.18 m ²	4.50 m ²	85.68 m ²



Fecha: 3 de junio de 2016

Plano meramente orientativo susceptible de modificación