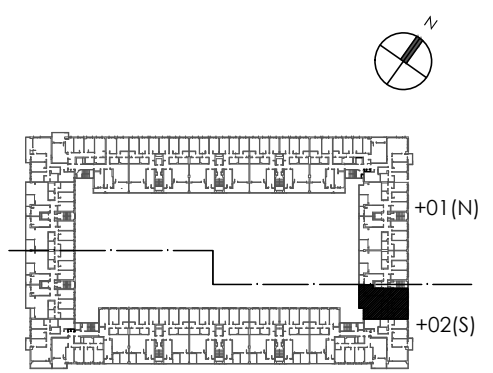
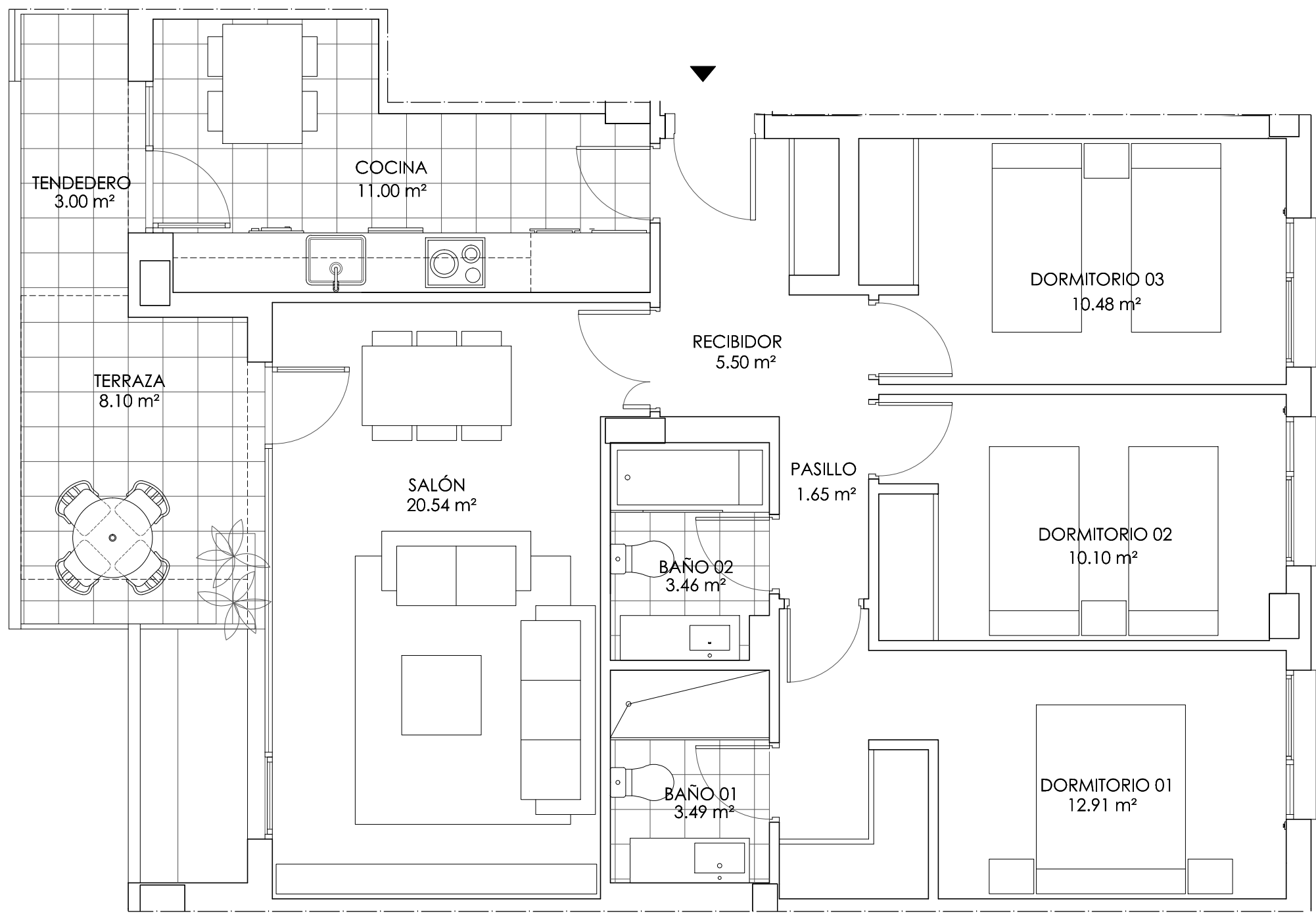


RESIDENCIAL UNIQUE
E07 2º B

SUPERFICIES ÚTILES REALES		
INTERIOR	ESPACIOS EXTERIORES	TOTAL
79.13 m ²	11.10 m ²	90.23 m ²

SUPERFICIES ÚTILES VPPL		
INTERIOR	ESPACIOS EXTERIORES	TOTAL VPPL
79.13 m ²	5.55 m ²	84.68 m ²



Fecha: 3 de junio de 2016

Plano meramente orientativo susceptible de modificación