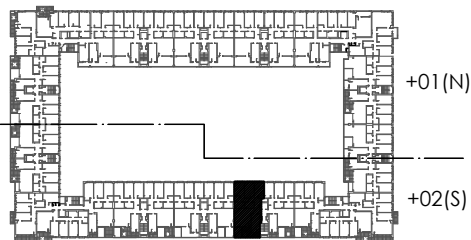
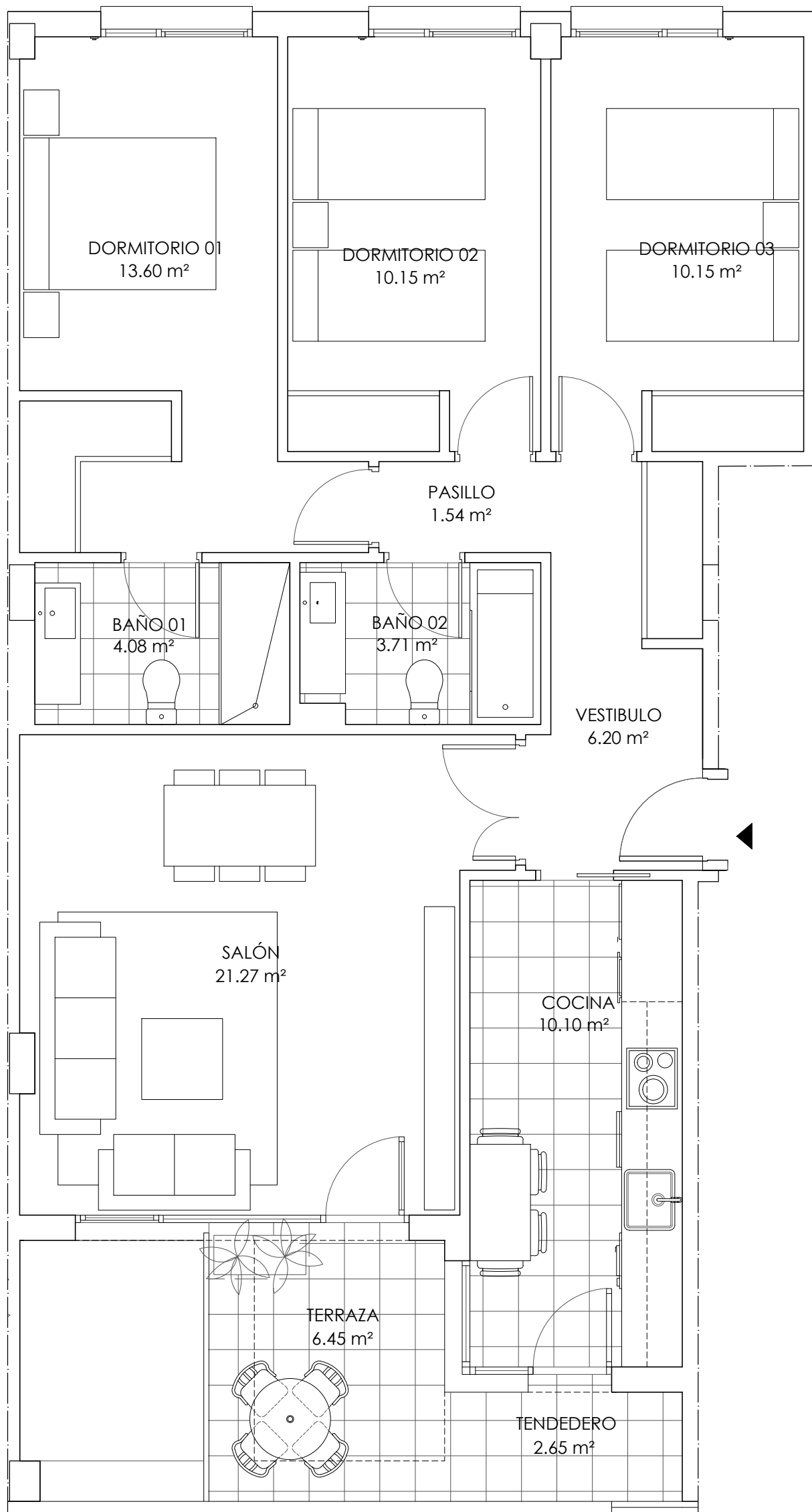


**RESIDENCIAL UNIQUE**

**E09 2º B**

SUPERFICIES ÚTILES REALES		
INTERIOR	ESPACIOS EXTERIORES	TOTAL
80.80 m <sup>2</sup>	9.10 m <sup>2</sup>	89.90 m <sup>2</sup>

SUPERFICIES ÚTILES VPPL		
INTERIOR	ESPACIOS EXTERIORES	TOTAL VPPL
80.80 m <sup>2</sup>	4.55 m <sup>2</sup>	85.35 m <sup>2</sup>



Fecha: 3 de junio de 2016

Plano meramente orientativo susceptible de modificación